

1 Pokoloruj pola, w których podane cechy raków są prawdziwe.

Rak żyje na lądzie.

Rak żyje tylko w wodzie.

Rak oddycha za pomocą skrzelii tlenem rozpuszczonym w wodzie.

Rak oddycha za pomocą płuc powietrzem atmosferycznym.

Rak odżywia się padliną, ale poluje też na żywe zwierzęta wodne.

Rak odżywia się roślinnością przybrzeżną.

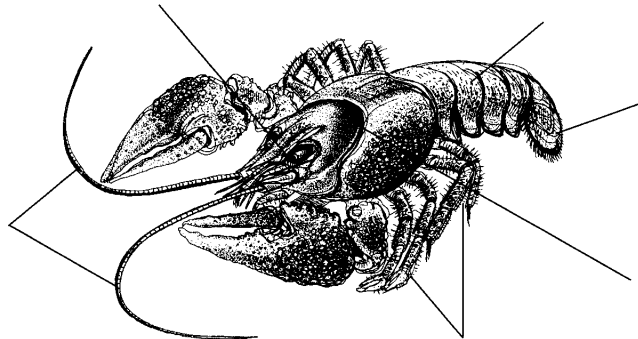
Rak jest zwierzęciem żyworodnym.

Rak jest zwierzęciem jajorodnym.

Rak, jak wszystkie stawonogi, jest zwierzęciem zmiennocieplnym.

Rak ma stale taką samą temperaturę ciała, jest więc stałocieplny.

2 Podpisz wskazane na rysunku części ciała raka. Skorzystaj z określeń: **odnóża krocne, głowotułów, czułki, oczy, odwłok, wachlarz ogonowy.**



1 Pokoloruj na żółto pola z nazwami pajęczaków pożytecznych, które należy chronić, a na czerwono pola z nazwami pajęczaków – pasożytów roślin, zwierząt i ludzi. Połącz je z właściwą nazwą.



